

**FOURSTEEL**®

[ heating products factory ]

PRESS KIT 2016

---

100%DESIGN EXHIBITION

LONDON

# FOURSTEEL®

[ heating products factory ]

EN

Foursteel® is a Portuguese producer of design heating radiators and towel warmers present throughout Europe and USA.

Focused on market needs, in collaboration with architects and designers creates distinctive radiators in stainless steel and steel, developing efficient heating solutions with contemporary and minimalist concepts.

*“All team showed a high degree of commitment, innovativeness and quality awareness. We have set ourselves the goal to lead our company into a renowned brand manufacturer of designer radiators with world highest level.”*

Fernando Marques (CEO Foursteel)

FR

La Foursteel® est un fabricant portugais de radiateurs design de concepts contemporains et minimalistes, présente sur toute l'Europe et EUA.

Un investissement en R&D et en particulier sur les besoins du marché en collaborant avec des architectes et des designers ont permis à la Foursteel® de développer des produits de solution de chauffage efficient avec une esthétique raffinée, soutenant sont développement à un niveau national et international.

*“Toute l'équipe a démontré un dévouement à l'innovation et qualité hors du commun. Nous pouvons dire que nous avons l'objectif d'être une grande maison de conception de produits design de chauffage au plus haut niveau mondial.”*

Fernando Marques (CEO Foursteel)

DE

Foursteel® ist ein portugiesischer Design-Heizkörper und Handtuchwärmer Hersteller anwesend in ganz Europa.

Den Marktbedürfnissen entsprechend und in Zusammenarbeit mit Architekten und Designern werden Heizkörper aus Edelstahl und Carbonstahl entwickelt. Foursteel® bietet effiziente, moderne und minimalistische Heizungslösungen an und erwirbt neue nationale und internationale Märkte.

***“Sämtliche Mitarbeiter zeigten ein hohes Maß an Engagement, Innovationsfähigkeit und Qualitätsbewußstein.***

***Wir haben uns zum Ziel gesetzt, unser Unternehmen zu einem renommierten Markenhersteller von Design-Heizkörper mit weltweit höchstem Niveau zu führen”.***

Fernando Marques (CEO Foursteel)

PT

A Foursteel® é uma empresa portuguesa fabricante de radiadores de design de conceitos contemporâneos e minimalistas.

A aposta em I&D e em especial o foco nas necessidades do mercado em colaboração com arquitetos e designers têm permitido à Foursteel® desenvolver soluções de produtos de aquecimento eficientes com estética apurada, sustentando o seu desenvolvimento a nível nacional e internacional.

***“Toda a equipa tem demonstrado uma dedicação à inovação e qualidade fora do comum. Podemos mesmo dizer que caminhamos com o objectivo de sermos um fabricante de renome na criação de produtos de aquecimento de design ao mais alto nível mundial”***

Fernando Marques (CEO Foursteel)

# MIMOO SWITCH

Switch on off



EN

Foursteel presents a new device to control the towel warmer or radiator. Totally stainless steel, the minimalist concept fits with all electrical Foursteel heating products.

FR

La Foursteel présente un nouveau dispositif qui permet de contrôler votre sèche-serviette ou radiateur. En acier inoxydable, de concept minimaliste il s'adapte avec tous les produits de chauffage électrique de Foursteel.

PT

A Foursteel apresenta um novo dispositivo para que possa controlar o seu toalheiro ou radiador. Totalmente em aço inox, o seu conceito minimalista permite encontrar uma solução enquadrada com os produtos da Foursteel.



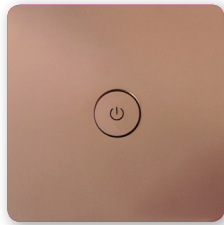
BRUSHED GOLD



POLISHED GOLD



BRUSHED COPPER



POLISHED COPPER



BRUSHED



POLISHED



TEXTURED BLACK



WHITE

# PLANO MOVE

Towel Warmer / Radiator



EN

Due to its minimalist concept, the Plano Move is proving to be a new solution for the climate of your room area. Its versatility enables you to adjust the depth accordingly, depending on the need for the placement of towels. The Plano Move works as a towel rail and/or radiator and adjusts to different sizes by different areas.

FR

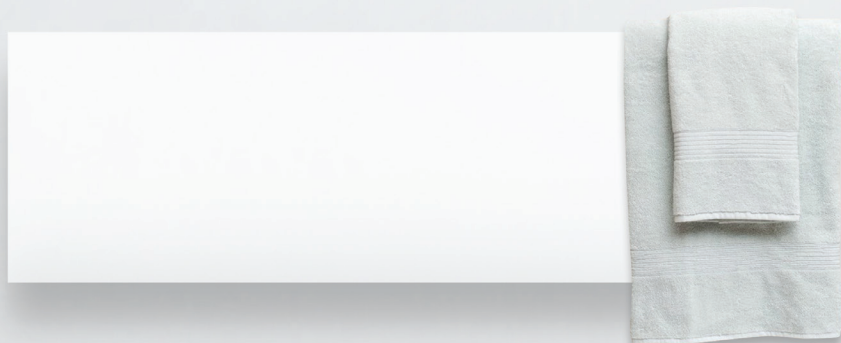
De concept minimaliste le Plano Move se présente comme la nouveau pari pour le chauffage de votre espace. Sa versatilité lui permet de ajuster la profondeur en fonction de la nécessité pour placer les serviettes. Le Plano Move fonctionne comme sèche-serviette et/ou radiateur, il s'adapte à des différents espaces, ainsi que en différentes mesures.

DE

Aufgrund seines minimalistischen Konzepts erweist sich der Plano Move als eine neue Lösung für die Klimatisierung Ihres Raumbereiches. Seine Vielseitigkeit ermöglicht es Ihnen, die Tiefe entsprechend einzustellen, je nach Notwendigkeit der Platzierung der Handtücher. Der Plano Move funktioniert als Handtuchtrockner und/oder Heizkörper und ist passt sich durch verschiedene Größen unterschiedlichen Bereichen an.

PT

De conceito minimalista o Plano Move apresenta-se como a nova aposta para a climatização do seu espaço. A sua versatilidade permite ajustar a profundidade de acordo com a necessidade da colocação de toalhas. O Plano Move funciona como seca-toalhas e/ou radiador é adaptável a diferentes espaços, bem como a diferentes medidas.



# MINIMAL

Towel Warmer





EN

A minimalist concept, the electric towel warmer Minimal was created and developed in partnership with the architect Manuel Aires Mateus for the condo project Palácio Condes de Murça in Lisbon.

FR

Concept minimaliste, le sèche-serviettes électrique minimal a été créé et développé en partenariat avec l'architecte Manuel Aires Mateus pour le projet Palace Condes de Murça à Lisbonne.

DE

Ein Minimalkonzept. Der elektrische Handtuchwärmer Minimal ist in Zusammenarbeit mit dem Architekt Manuel Aires Mateus für das Projekt Palácio Condes de Murça in Lissabon entworfen worden.

PT

Conceito minimalista, o toalheiro elétrico Minimal foi criado e desenvolvido em parceria com o Arq. Manuel Aires Mateus para o projeto Condomínio Palácio Condes de Murça em Lisboa.



# MTUBE SQUARE

Towel Warmer



# MTUBE ROUND

Towel Warmer



# MTUBE

Towel Warmer



EN

Giving continuity to its minimalist range and prioritizing the creation of electric towel warmers for small spaces, Foursteel® presents the M Tube, M Tube Square and M Tube Round. Available in polished or brushed stainless steel and in white or textured black steel.

FR

Donnant continuité à la ligne minimaliste et en ayant comme principal objectif la création de sèche-serviette électrique pour des espaces réduits, la Foursteel® présente le M Tube, M Tube Square et M Tube Round. Disponible en acier inoxydable et en acier au carbone, dans les finitions: blanc, noir, poli ou brossé.

DE

Auch in der minimalistischen Linie und für kleine Räume geeignet, stellt Foursteel® die Handtuchwärmer: M Tube, M Tube Square und M Tube Round vor. Verfügbar in Edelstahl oder Carbonstahl und mit den Endbearbeitungen in weiß, texturiertem schwarz, poliert oder gebürstet.

PT

Dando continuidade à linha minimalista, e tendo como principal objetivo a criação de seca-toalhas para espaços reduzidos, a Foursteel® apresenta o M Tube, M Tube Square e M Tube Round. Disponível em aço inox e aço carbono, nos acabamentos: branco, forja, polido ou escovado.

## STEEL GLAM

Towel Warmer



EN

With straight lines and square profile, Steel Glam is a bath space heating solution developed to satisfy the heating needs and aesthetic requirements of Estoril Sol Residence in Lisbon.

FR

De lignes droites et profil carré le Steel Glam surgit en tant que solution de chauffage pour l'espace bain. Donnant une réponse aux besoins de climatisation et de magnificence en termes esthétiques pour la Résidence Estoril Sol.

DE

Mit geraden Linien und viereckigem Profil erscheint der Steel Glam Handtuchwärmer und bietet eine Heizungslösung für das Bad an. Dieser Handtuchwärmer wurde entwickelt um die Heizungsbedürfnisse des Gebäude Estoril Sol Residence in Lissabon zu erfüllen.

PT

De linhas direitas e perfil quadrado, o Steel Glam surge como solução de aquecimento do espaço de banho. Foi assim dada resposta a necessidades de climatização e magnificência em termos estéticos para o edifício Estoril Sol Residence.

# STEEL GLAM

Towel Warmer



# FOURSLIM

Towel Warmer





EN

The towel warmer Fourslim was developed in collaboration with Manuel Aires Mateus' architect studio under the theme "less is more". The combination of two or more elements allows it to be used for the room heating.

FR

De la devise "less is more" surgit le sèche-serviette Fourslim en partenariat avec l'atelier Aires Mateus. Le Fourslim est un sèche-serviette qui combine un ou plusieurs éléments permettant d'être utilisé pour le chauffage de l'environnement.

DE

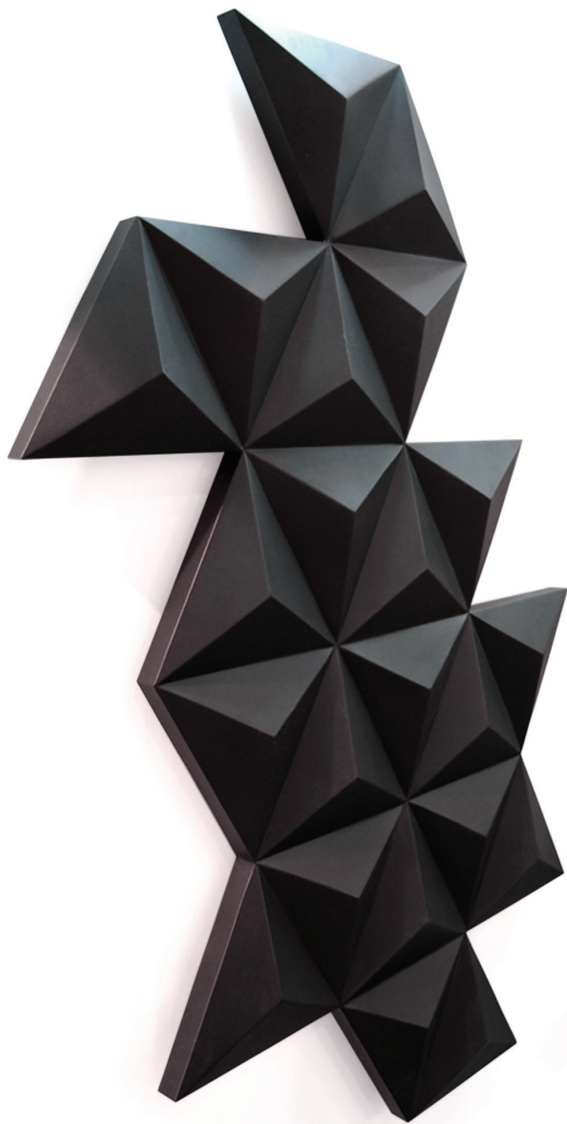
Der Handtuchwärmer Fourslim wurde gemeinsam mit dem Atelier Manuel Aires Mateus entwickelt und folgt dem Ausdruck "less is more". Die Kombination zwischen zwei oder mehrere Elemente gestattet dem Benutzer eine gemütliche Raumheizung.

PT

Da expressão "less is more" surge o seca-toalhas Fourslim em parceria com o atelier Manuel Aires Mateus. O Fourslim é um seca-toalhas que combinando duas ou mais unidades poderá ser utilizado para aquecimento do ambiente.

# DIAMOND

Design Radiator





# DIAMOND XS

Design Radiator



EN

Diamond was conceived to satisfy the need for heating solutions that accompany the conceptual evolution and differentiation of modern spaces. According to the market tendencies Foursteel® presents the new radiator Diamond XS Copper.

FR

Le Diamond surgit pour satisfaire les besoins de solutions de chauffage qui accompagnent l'évolution conceptuelle des espaces modernes. En suivant les tendances du marché la Foursteel® présente le nouveau radiateur Diamond XS Copper.

DE

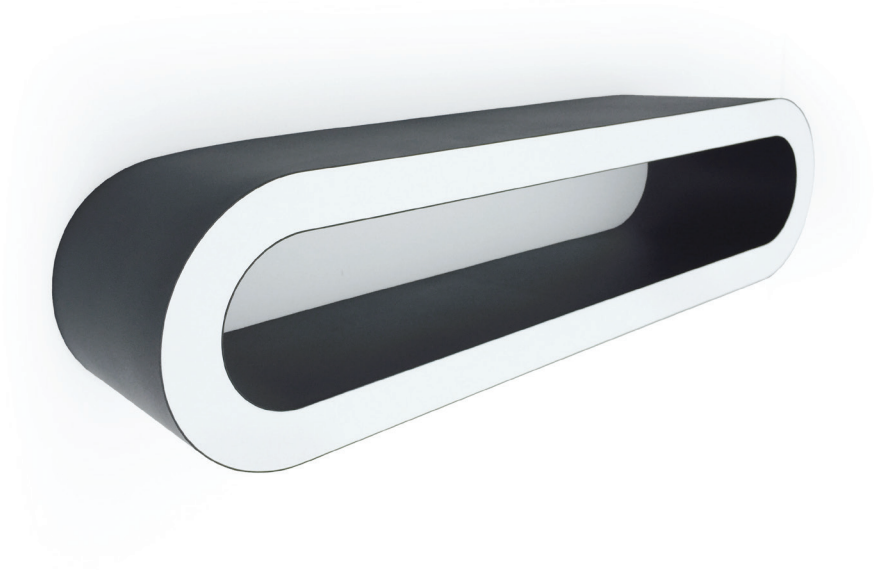
Der Design-Heizkörper Diamond erscheint mit dem Ziel, die Bedürfnisse zu erfüllen und einen Unterschied zwischen den Design-Heizkörpern auszumachen. Den Marktbedürfnissen entprechend stellt Foursteel® den Heizkörper Diamond XS Kupfer vor.

PT

O Diamond surge no sentido de satisfazer as necessidades em equipamentos de climatização que partilhem de uma evolução e diferenciação conceitual dos espaços. Seguindo as tendências de mercado a Foursteel® apresenta o novo radiador Diamond XS Copper.

# ARENA

Design Radiator



EN

The design radiator Arena approaches heating in a different way. Retro inspired, it is a flexible and functional element of decoration, adaptable to different spaces. The Arena can be customized through the choice and combination of different materials and finishings.

FR

Le radiateur Arena vient aborder le chauffage d'une forme différente. D'inspiration rétro, il se présente comme un élément de décoration fonctionnel et souple pour s'adapter à de différents espaces. L'Arena peut être personnalisée à partir du choix et de la conjugaison des différents matériaux et finitions.

DE

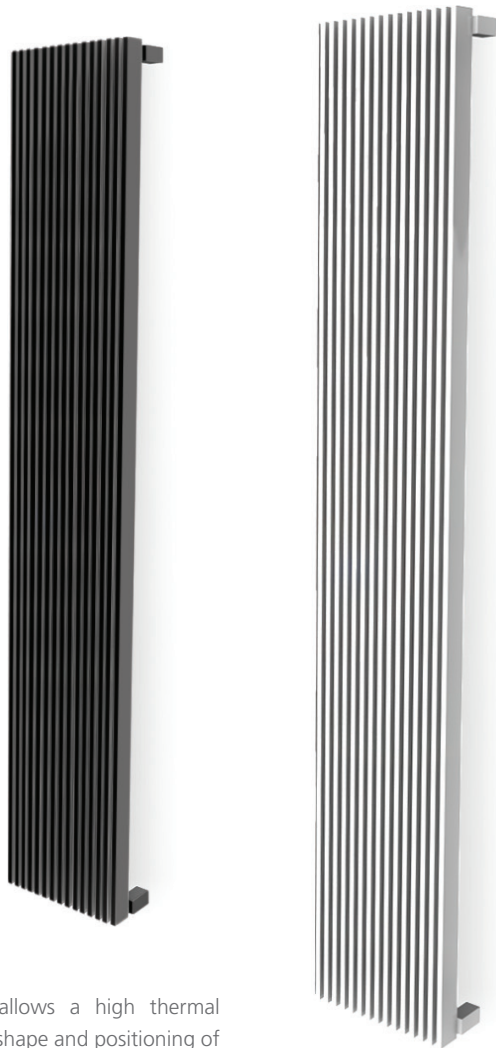
Der Design-Heizkörper Arena erscheint mit dem Ziel, den Unterschied zwischen den Design-Heizkörpern auszumachen. Mit einem Retro Design ist der Arena Heizkörper ein perfektes Einrichtungsstück. Dieser Heizkörper kann kundenorientiert werden, indem man die Materialien und die Endbearbeitungen wählt und kombiniert

PT

O radiador Arena vem abordar o aquecimento de uma forma diferente. De inspiração retro, apresenta-se como um elemento de decoração funcional e flexível, adaptável a espaços distintos. O Arena poderá ser personalizado através da escolha e conjugação de diferentes materiais e acabamentos.

# PLANO +

Radiator



EN

The radiator Plano + allows a high thermal performance due to the shape and positioning of the thin elements.

FR

Le radiateur Plano +, due à la forme et au positionnement des éléments de faible épaisseur, permet de hautes performances thermiques.

DE

Trotz der flachen Ausführung des Raumheizkörpers Plano+ ist eine hohe Wärmeleistung aufgrund seiner Form und Ausrichtungsmöglichkeit gewährleistet.

PT

O radiador Plano +, devido à forma e posicionamento dos elementos de pequena espessura, permite uma elevada performance térmica.

# FOURSTEEL®

[ heating products factory ]

---

WWW.FOURSTEEL.EU



Aveiro - Portugal



+351 234 111 967



geral@foursteel.eu



+351 234 940 414



[goo.gl/mzdMHW](https://goo.gl/mzdMHW)

ACCESS INTO EDITABLE CONTENT (txt format / images)

TACCÈS AU CONTENU ÉDITABLE (txt format / images)

ZUGRIFF AUF DEN INHALT EDITIERBARER DATEIEN (txt format / images)

ACESSO AO CONTEÚDO EDITÁVEL (txt format / images)